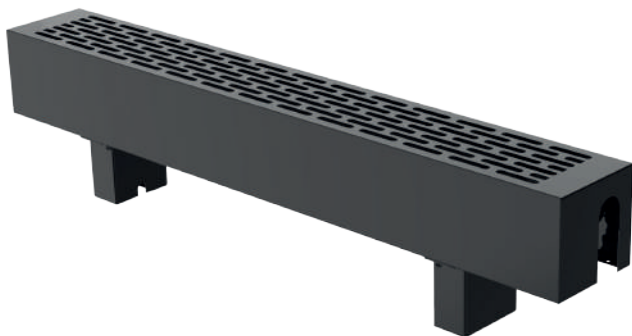




НАПОЛЬНЫЙ
КОНВЕКТОР
VITRON



ТЕХНИЧЕСКИЙ ПАСПОРТ
ИНСТРУКЦИЯ ПО МОНТАЖУ И ЭКСПЛУАТАЦИИ

VITRON

ВКН.ЭКО.100.150.1000.2ТГ.Н.RAL9016.Л

Наименование модели

ВКН.ЭКО - VITRON
конвектор напольный
ЭКОНОМ

Высота [мм]

100, 150

Ширина [мм]

150, 200, 250

Длина [мм]

600...3000 (шаг 100)

Количество труб теплообменника (2, 4, 6, 8 Т) и исполнение

Г-горизонтальный
К-квадратный
П-прямоугольный

Подключение

Н-нижнее
Б-боковое

Цвет

RAL - цвет по палитре RAL
(по умолчанию RAL9016 - белый или RAL9005 - чёрный)

Подключение

Без обозначения - правое
Л - левое

ОБЩИЕ СВЕДЕНИЯ

Напольный конвектор VITRON—это отопительный прибор, в котором установлен медно-алюминиевый теплообменник, тепло от которого передаётся в отапливаемое помещение путём естественной конвекции. Позволяет преградить поток холодного воздуха от застеклённых фасадов и окон. Возможно комбинированное использование с системами тёплого пола, вентиляции, радиаторного водяного отопления.

Может быть установлен как в однотрубную, так и в двухтрубную систему отопления. Рекомендуется применять только в насосных системах отопления. Конвектор изготавливается только концевой модификации и только для нижнего и бокового подключения к системе отопления.

Монтаж конвектора торговой марки «VITRON» производится согласно требованиям СНиП 3.05.01-85 «Внутренние санитарно-технические системы», ПУЭ, монтажной организацией, имеющей лицензию и соответствующие разрешения для проведения подобных работ. Несоблюдение правил монтажа настоящего руководства может привести к повреждению конвектора, в случае чего, компания не несёт ответственности за последующий материальный ущерб.

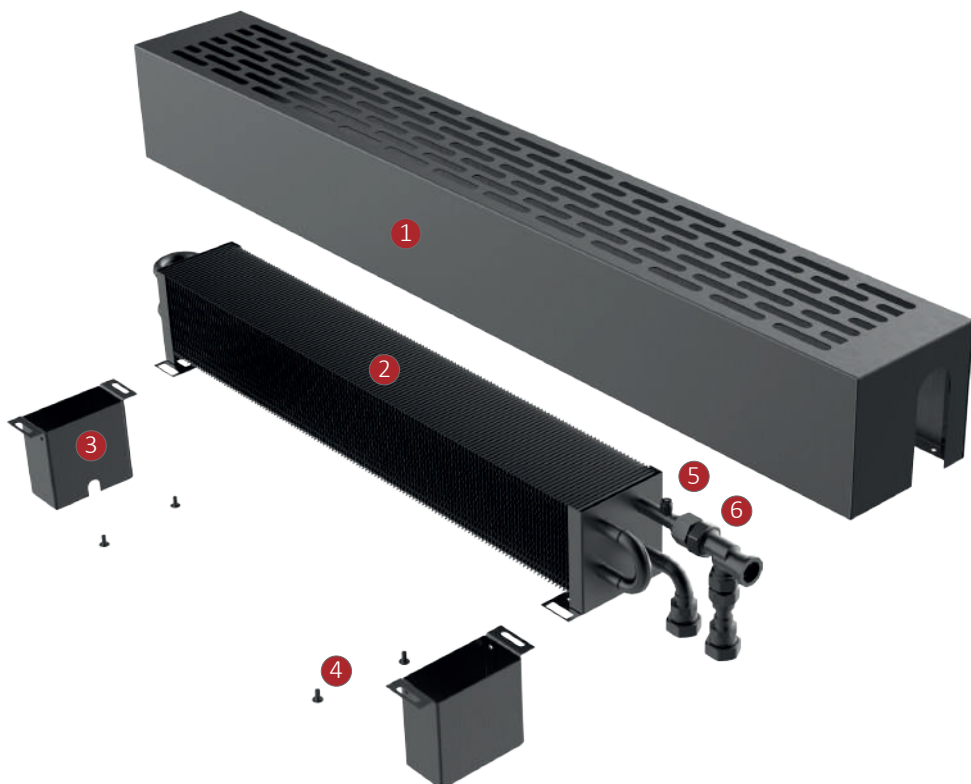
ТЕХНИЧЕСКОЕ ОПИСАНИЕ

Напольный конвектор VITRON состоит из корпуса, установочных ножек и медно-алюминиевого теплообменника для подключения к сети. Корпус изготовлен из листовой стали толщиной 1 мм, и покрыт защитным слоем порошковой краски. Длина корпуса L варьируется от 600 до 3000 мм с шагом 100 мм. В верхней части корпуса конвектора имеются пазы для обеспечения конвективного теплообмена. Установочные ножки изготовлены из листовой стали, толщиной 1,5 мм, и крепятся к корпусу при помощи винтов M5x10.

Теплообменник состоит из бесшовных медных труб диаметром Ø15 мм, с толщиной стенки 0,5 мм, которые соединены между собой двуструбными отводами 180°. Соединение осуществляется методом капиллярной пайки с использованием серебро-содержащего припоя. Перед пайкой на каждые две трубы насаживаются профилированные алюминиевые пластины толщиной 0,25мм, высотой 50 мм, глубиной 100 мм (шаг пластин 4,2-4,3 мм). Теплообменник покрыт износостойким порошковым покрытием.

Фитинги, для подключения теплообменника к системе отопления, имеют внутреннюю трубную резьбу G 1/2" и воздухоотводчик, который служит для удаления воздуха из системы отопления. Расстояние между осями фитингов при нижнем и боковом подключении 50 мм.

КОМПЛЕКТАЦИЯ КОНВЕКТОРА



- 1 - Корпус конвектора
- 2 - Теплообменник
- 3 - Установочные ножки
- 4 - Крепёжные винты
- 5 - Воздухоотводчик ручной
- 6 - Термостатический клапан

ТРЕБОВАНИЯ К ЭКСПЛУАТАЦИИ

1. Рабочее давление в теплообменнике не более 16 атм (1,6 МПа);
2. Давление гидравлических испытаний не более 25 атм (2,5 МПа);
3. Максимальная допустимая температура теплоносителя +95°C;
4. Во избежание коррозии медных труб рекомендуется поддерживать следующие характеристики теплоносителя: значение pH=7,5÷9,0, соотношение $\text{HCO}_3/\text{SO}_4 > 1$, содержание хлорида <50 мг/л, содержание твёрдых веществ <7 мг/л;
5. Допускается эксплуатация в системах с низкотемпературным теплоносителем (концентрация этиленгликоля в водном растворе не более 30%);
6. Во избежание снижения тепловых характеристик конвектора рекомендуется производить очистку нагревательного элемента и корпуса конвектора в начале и в течение отопительного сезона;
7. Запрещается резко открывать запорно-регулирующую арматуру подключения во избежание гидравлического удара.

Внимание! При обнаружении неисправности (несоответствия) обратитесь в специализированный сервисный центр. Список сервисных центров вы можете узнать у продавца конвектора.

ПРАВИЛА ХРАНЕНИЯ И ТРАНСПОРТИРОВКИ

1. До ввода в эксплуатацию конвектор хранить в упакованном виде в закрытом помещении или под навесом при температуре от -30°C до +20°C и максимальной относительной влажности 50%;

2. Транспортирование конвекторов VITRON разрешается производить любым видом транспорта согласно правилам перевозки грузов. При транспортировке следует соблюдать осторожность и не допускать падения и повреждения упакованного прибора.

УТИЛИЗАЦИЯ

По окончании срока эксплуатации и хранения конвектор подлежит сдаче на утилизацию, которая проводится в соответствии с законодательством стран таможенного союза. Не подлежит утилизации в качестве бытовых отходов.

Для предотвращения вреда окружающей среде и здоровью людей от неконтролируемой ликвидации отходов, не выбрасывайте данное изделие вместе с обычным мусором. Частным лицам для получения информации о правилах утилизации на их территории необходимо связаться с отделом утилизации отходов местного органа управления.

ГАРАНТИЙНЫЕ ОБЯЗАТЕЛЬСТВА

Претензии к качеству товара могут быть предъявлены в течение гарантийного срока. Гарантия не распространяется на дефекты, возникшие в случае наличия следов постороннего вмешательства в конструкцию изделия, а также нарушения паспортных режимов хранения, монтажа, испытания, эксплуатации и обслуживания изделия.

Производитель предоставляет следующую гарантию:

- **10 лет** на отсутствие протечек (сквозная коррозия, негерметичность швов пайки и т.д.) медно-алюминиевого теплообменника;
- **10 лет** на сквозную коррозию корпуса;
- **1 (один) год** на остальные применяемые части конвектора.

По всем вопросам, связанным с эксплуатацией и ремонтом обращаться по адресу: Компания «Вилма Торг», 129075, г. Москва, ул. Шереметьевская, д.85, стр.3.

Телефон: 8 (800) 222-01-13, 8 (495) 941-60-42, 8 (495) 641-32-22

Сайт: www.wilma-rus.ru, www.vitron.ru

Гарантийный талон № _____

Наименование торговой организации _____

Модель _____ Количество _____

Дата продажи _____

ПРОДАВЕЦ _____
(подпись)

(Расшифровка)
М.П.

С условиями гарантии согласен:

ПОКУПАТЕЛЬ: _____
(подпись)

(Расшифровка)
М.П.

Название организации, осуществившей монтаж, тел./факс: _____

ОТВЕТСТВЕННОЕ ЛИЦО: _____
(подпись)

(Расшифровка)
М.П.



НАПОЛЬНЫЙ
КОНВЕКТОР

VITRON